

Campos
Objekt-Nr. 120685




PORTA MALLORQUINA®
Your home. Our passion.

Luxuriöse Neubaufinca mit Pool und Weibttlick nahe Campos

Konstruktionsfläche:	668 m ²	Swimmingpool:	✓
Grundstück:	14.465 m ²	Energiezertifikat:	in Arbeit
Schlafzimmer:	6		
Badezimmer:	7		
Meerblick:	-	Preis:	€ 5.750.000,-



Campos

Objekt-Nr. 120685



Objektbeschreibung:

Exklusivität, Nachhaltigkeit und beste Technologie stehen bei diesem Projekt an erster Stelle. Die atemberaubende Luxusfinca entsteht auf einem ca. 14.465 qm großen Grundstück nahe Campos.

Das Anwesen beeindruckt durch seine einzigartige Architektur, die eine gut durchdachte Raumaufteilung mit sich bringt. Das harmonische Zusammenspiel von hochwertigsten Materialien, elegantem Design und maximalem Komfort verleiht dem Haus eine exquisite Note. Traditionelle Elemente, wie z.B. Holz und helle Naturtöne sorgen für ein warmes Ambiente und sind an der ursprünglich-mallorquinischen Bauweise angelehnt. Es entsteht eine absolute Wohlfühloase, die keine Wünsche offen lässt!

Insgesamt verfügt das Objekt über ca. 667 qm bebaute Fläche, die sich kommunikativ auf verschiedene großzügige Bereiche aufteilt. Das Innere der Finca bietet höchsten Wohnkomfort und Luxus in jedem Detail. Der stilvolle Wohnbereich mit elegantem Kamin lädt zu gemütlichen Abenden ein. Die hochwertig ausgestattete Küche mit Gaggenau und Bora Geräten stellt den Mittelpunkt des Hauses dar. Der direkt angrenzende Essbereich mit Kamin bietet genügend Platz für die gesamte Familie und Freunde. Die Finca verfügt über insgesamt 6 ansprechend gestaltete Schlafzimmer, jeweils mit Badezimmer en Suite.

Die Finca bietet ein umfangreiches Angebot an Annehmlichkeiten. Ein eigener Fitnessraum mit Sauna, eine beeindruckende Vinothek sowie ein weiteres Badezimmer und ein großzügiger Raum, der z. B. als Homecinema genutzt werden könnte, befinden sich im unteren Bereich der Finca.

Im Außenbereich erwartet Sie ein geschmackvoll gestalteter Garten, der sich perfekt in die mediterrane Landschaft einfügt. Inseltypische Pflanzen sowie die eingewachsenen alten Johannisbrotbäume schaffen eine echte Oase der Ruhe und bieten natürlichen Schattenplatz. Eine exklusive voll ausgestattete Außenküche mit Grillmöglichkeiten lädt zum Zusammenkommen im Freien ein. Der beheizte Außenpool mit starker Gegenströmung rundet das Paket ab.

Dank der Installation von Klimaanlage und Fußbodenheizung, die über eine eigene, energieeffiziente Geothermie-Anlage versorgt werden, ist das Haus ganzjährig mit höchstem Komfort bewohnbar. Weitere exklusive Ausstattungsmerkmale sind eine Ladestation für Elektroautos, eine Wasserfilteranlage, eine schnelle Satelliten-Starlink-Internetverbindung und eine durchdachte Sicherheitsanlage. Ein Gira KNX-Domotic System erleichtert die Steuerung aller wichtigen Funktionen des Hauses aus der Ferne. Eine großzügig dimensionierte Photovoltaikanlage mit entsprechenden Batterien macht das Haus autark.

Alle Angaben nach bestem Wissen. Irrtum und Zwischenverkauf vorbehalten. Dieses Exposé ist eine Vorinformation, als Rechtsgrundlage gilt allein der notariell abgeschlossene Kaufvertrag.

Campos

Objekt-Nr. 120685



Lage & Umgebung:

Das Landstädtchen Campos im Südosten der Insel liegt verkehrstechnisch günstig auf halbem Weg zwischen Lluçmajor und Santanyí. Umgeben von weitläufigen, landwirtschaftlich genutzten Flächen bietet es zahlreiche Geschäfte für den täglichen Bedarf, Restaurants und Sporteinrichtungen. Von dem schon seit dem Mittelalter bestehenden Ort stehen heute nur noch einige Wehrtürme, heutzutage ist Campos eine lebendige Kleinstadt, die vor allem an den Markttagen zahlreiche Besucher anlockt.

Der berühmte, lange Sandstrand von Es Trenc mit seinen Dünen und türkisblauem Meer gehört zur Gemeinde Campos und bietet Badefreuden mit karibischem Flair.

Den Flughafen erreichen Sie in 25 Minuten, die Inselhauptstadt Palma liegt rund 35 km entfernt.

Campos
Objekt-Nr. 120685



Terrasse der Finca



Grillbereich



Außenansicht



Blick von oben



Poolbereich



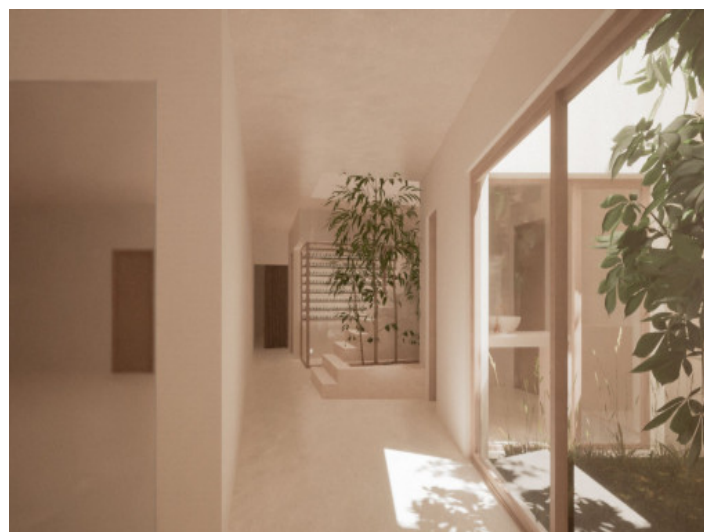
Terrassen

Alle Angaben nach bestem Wissen. Irrtum und Zwischenverkauf vorbehalten. Dieses Exposé ist eine Vorinformation, als Rechtsgrundlage gilt allein der notariell abgeschlossene Kaufvertrag.

Campos
Objekt-Nr. 120685



Großzügiger Wohnbereich



Wohnbereich mit Blick in den Garten



Heller Wohnbereich



Wohnbereich mit Kamin



Offener Essbereich



Essbereich

Alle Angaben nach bestem Wissen. Irrtum und Zwischenverkauf vorbehalten. Dieses Exposé ist eine Vorinformation, als Rechtsgrundlage gilt allein der notariell abgeschlossene Kaufvertrag.

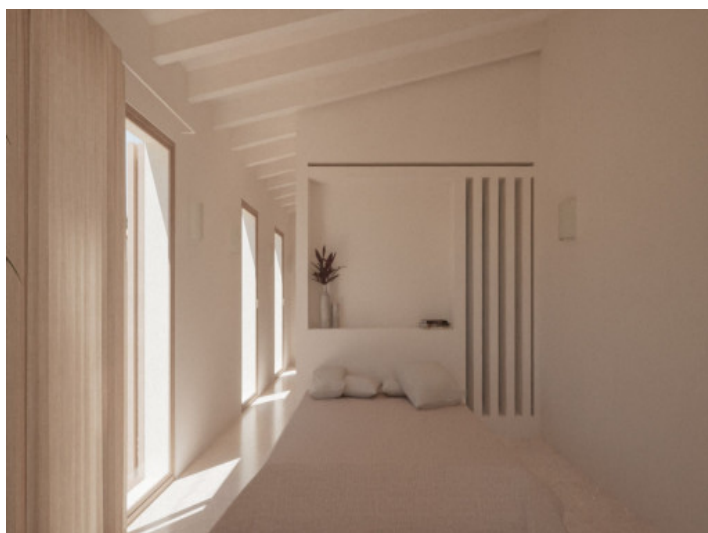
Campos
Objekt-Nr. 120685



Küche



Küche



Modernes Schlafzimmer



Galerie



Grillbereich



Grillbereich

Alle Angaben nach bestem Wissen. Irrtum und Zwischenverkauf vorbehalten. Dieses Exposé ist eine Vorinformation, als Rechtsgrundlage gilt allein der notariell abgeschlossene Kaufvertrag.

Campos

Objekt-Nr. 120685



Außenansicht

Alle Angaben nach bestem Wissen. Irrtum und Zwischenverkauf vorbehalten. Dieses Exposé ist eine Vorinformation, als Rechtsgrundlage gilt allein der notariell abgeschlossene Kaufvertrag.

PORTA MALLORQUINA • C./ CONQUISTADOR 8, 07001 PALMA
TEL. +34 971 698 242 • INFO@PORTAMALLORQUINA.COM